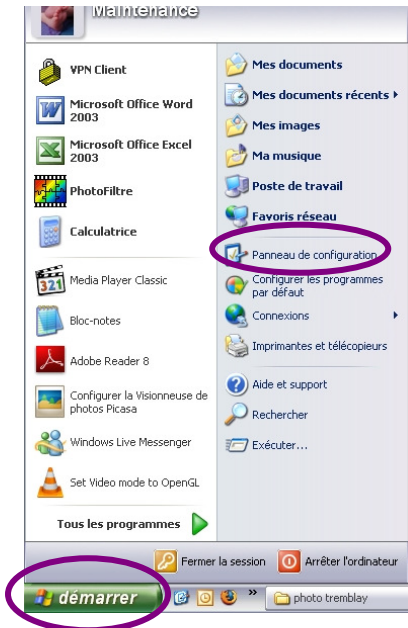


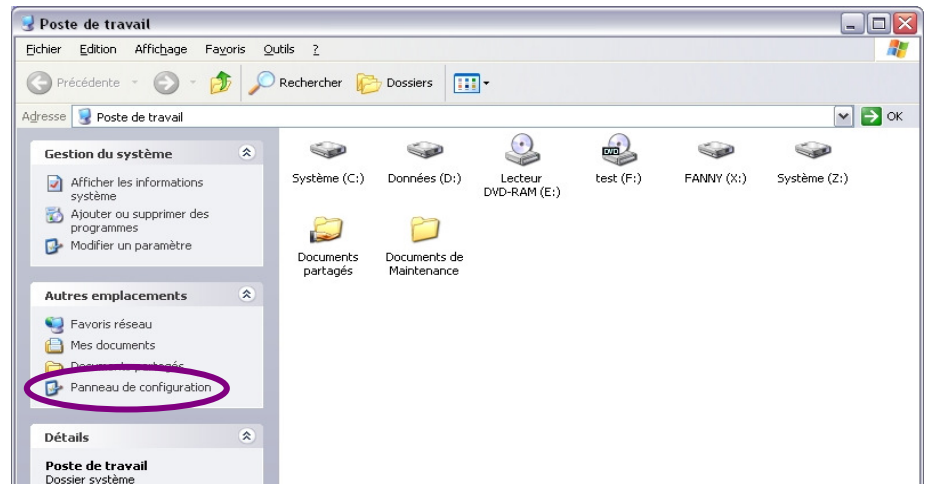
Mettre un mot de passe sur une session Windows

Rends-toi dans Démarrer-Panneau de configuration

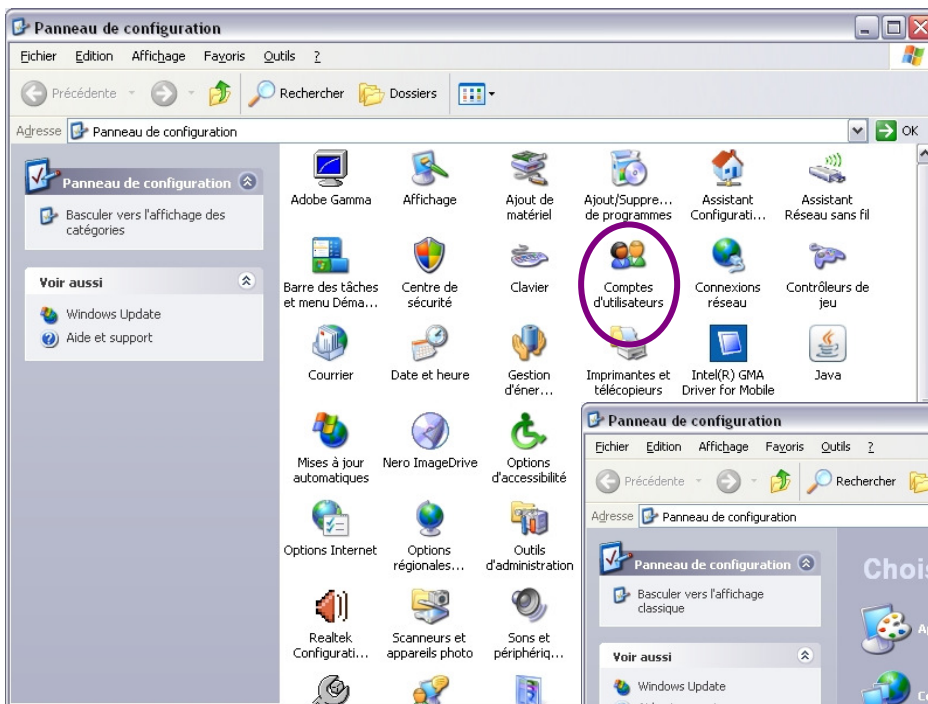


Si tu ne le trouves pas tu peux aussi aller dans :

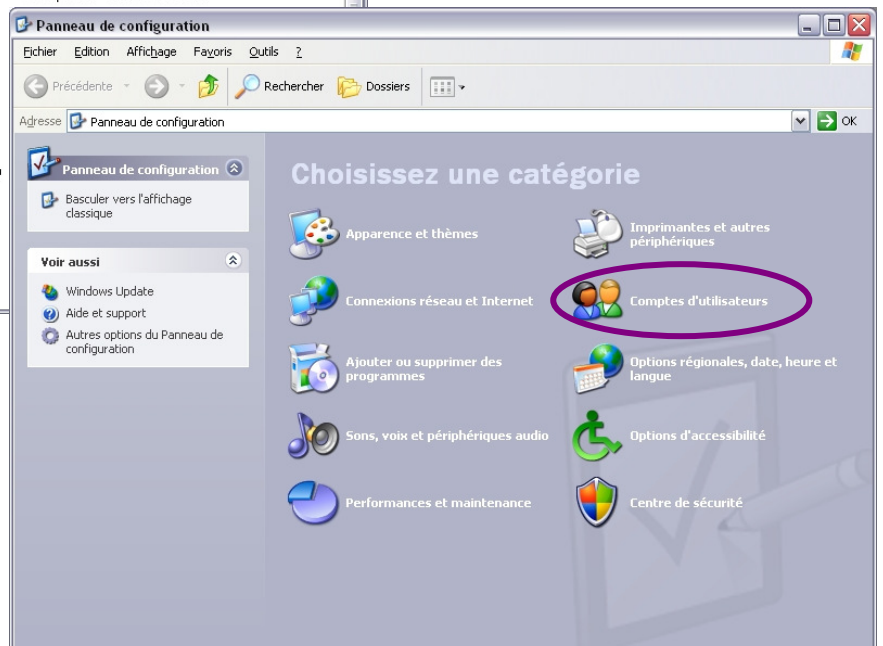
Poste de travail-Panneau de configuration



Une fois dans panneau de configuration double clic sur Comptes d'utilisateur :

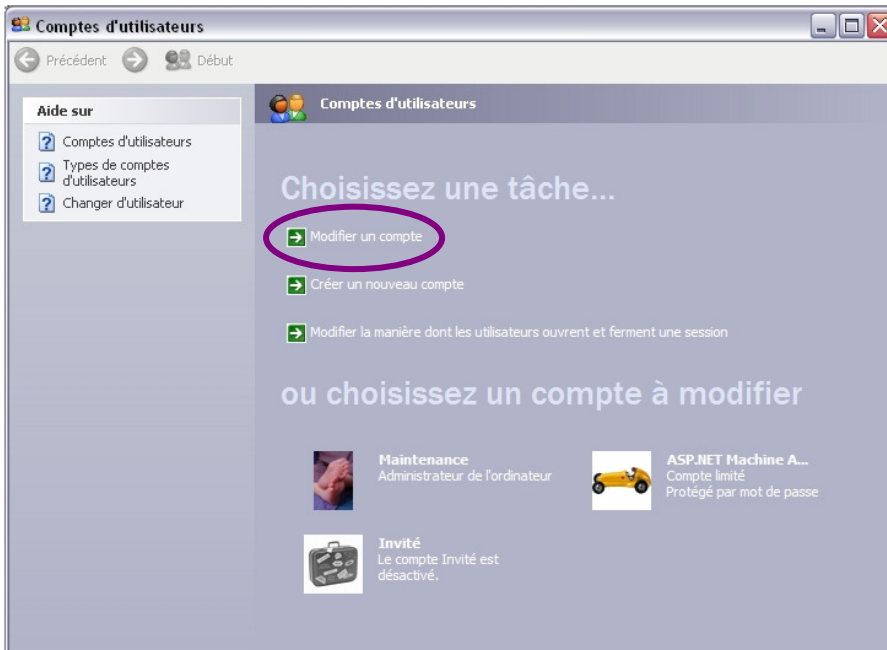


Si ton panneau de configuration ne ressemble pas à ça, il doit probablement ressembler à ça :



Dans ce cas clique sur **Compte d'utilisateur** 😊

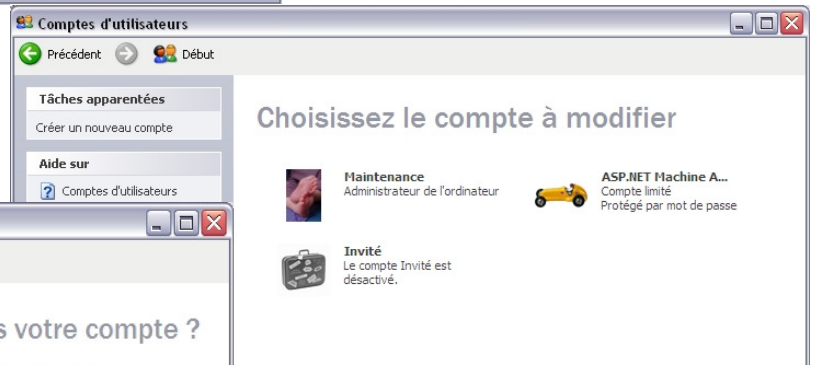
Ensuite clique sur **Modifier un compte**



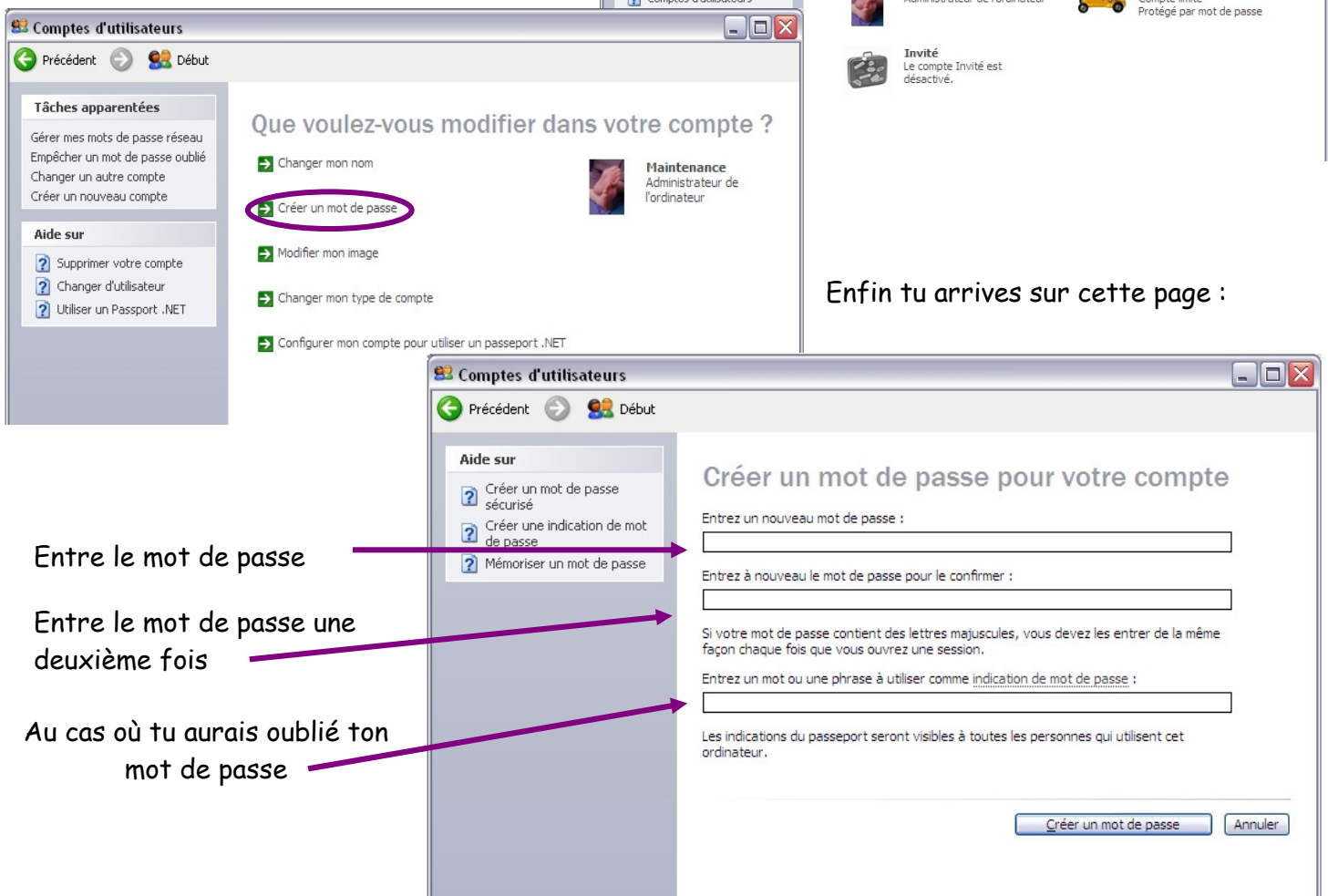
Tu arrives alors sur la page de choix de compte.

Sélectionne le compte sur lequel tu veux mettre un mot de passe. (*Si tu souhaites mettre un mot de passe sur plusieurs sessions, tu n'auras plus qu'à recommencer cette opération plusieurs fois*)

Puis dans la fenêtre suivante choisis **Créer un mot de passe** :



Enfin tu arrives sur cette page :



Surtout n'oublie pas ton mot de passe !! Sinon impossible de démarrer le PC !